

Kochi Keikyo

KOCHI EMPLOYERS'
ASSOCIATION



四国カルスト/高知県

高知県経営者協会 入会のご案内



ADMISSION INFORMATION

高知県経営者協会は、昭和21年に高知県内の企業経営者有志によって設立された民間の経営者団体です。設立以来、「経営と人」に関わる問題を基軸として活動しており、「健全な労使関係の実現」、「労務管理に関する調査研究」、「人材育成に係る教育訓練」、「会員相互の連携・交流」などの事業を展開し、会員企業の経営をサポートしてまいりました。

また、高知県を代表する民間経済団体として、国、県、自治体等の審議会・委員会等での意見・提言など、行政とも連携し地域活性化のための活動にも幅広く参画しており、各方面から信頼と高い評価をいただいております。

高知県経営者協会 事務局

〒780-0870 高知市本町4丁目1番16号 高知電気ビル別館2階 TEL 088-872-5181 FAX 088-823-6444 <https://www.kochi-keikyo.jp> E-mail keikyoku@mb.pikara.ne.jp

基本理念・活動指針

当協会は、平成28年に創立70周年を迎えました。

70周年を記念して、将来を見据えた新たな高知県経営者協会の活動指針を制定し、当協会設立の原点である労働問題の専管団体として健全かつ安定的な労使関係の構築に取り組むとともに、高知県の総合経済団体として地域経済の発展に尽力してまいります。

基本理念

高知県における事業経営者の緊密なる連携を図るとともに、健全なる労使関係の確立と合理的な企業経営の推進のために労働および経営管理に関する調査研究を行い、会員の経営力の向上と事業運営の改善ならびに従業員の福祉の増進によって産業経済の隆盛に寄与する。



活動指針

1. 私たちは、高い倫理観のもと、法令や社会規範、規程等を遵守し、良識と責任のある行動を実践します
2. 私たちは、経営者同士の交流・連携を通じて、諸課題を共に克服し、企業経営の持続的成長に努めます
3. 私たちは、対話と信頼を基調とした労使関係のもと、安全で働きがいのある職場環境づくり、働くものの幸せの実現に努めます
4. 私たちは、時代の変化を的確に見据え、自ら考えチャレンジする意欲ある人財の育成に努めます
5. 私たちは、地域社会の一員としての役割を認識し、企業活動を通じ豊かで活力ある地域社会の実現に努めます

主な活動内容

情報提供

- ・労働法制の改正、労働行政、雇用失業情勢などに関する情報提供
- ・賃金・賞与・労働時間など労務管理に関する各種調査の実施・情報提供
- ・機関紙「高知経協」の発行、HPからの情報発信

労働相談

労使紛争、労働法の解釈、就業規則の作成、改正等に関する相談、弁護士、社労士の紹介

会員交流

会員相互の情報交換・交流の場の提供

教育訓練

専門講師による階層別、職種別の社員教育・訓練の実施、企業内研修への講師紹介・派遣

就職支援

無料職業紹介所の開設、受託事業等を活用した就職支援事業の展開

公的活動

公設の審議会等に委員を推薦・派遣、産業界の意見・要望を提言

- (高知地方審議会委員、高知地方最低賃金審議会委員、高知労働者災害補償保険審査参与、高知雇用労働保険審査参与、高知県労働委員会委員、高知県職業能力開発審議会委員、労働審判員 等)



BASIC PRINCIPLE



STUDY

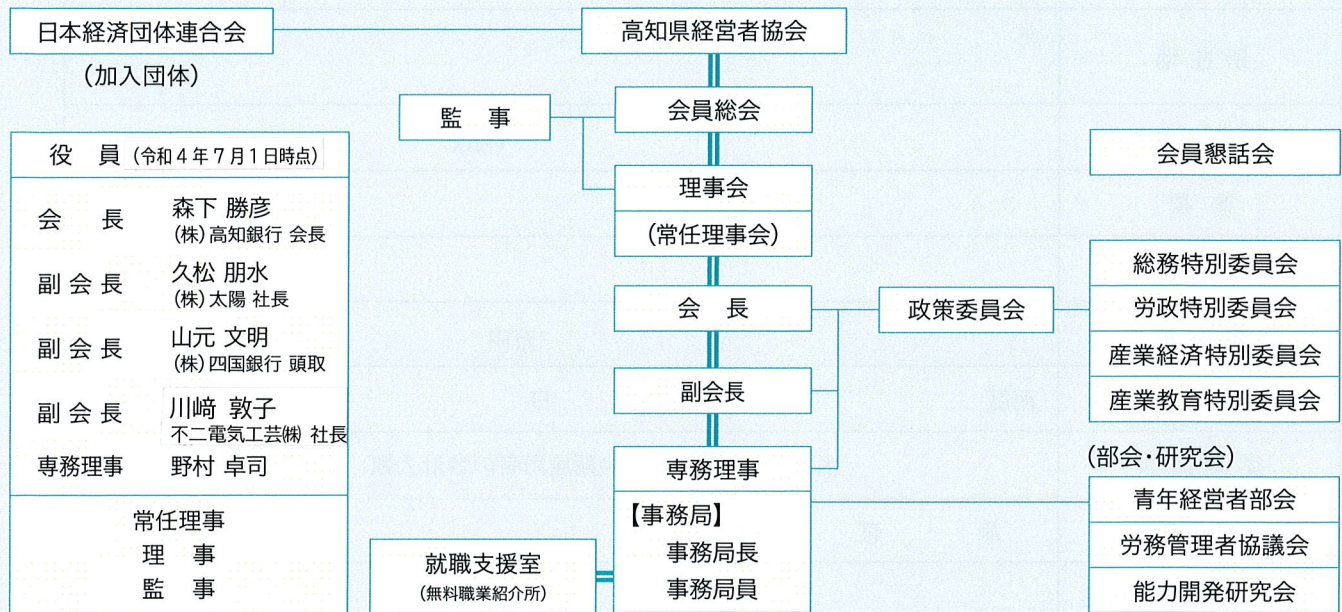


ADVANCEMENT



IMPROVEMENT

組織図



主な会合と内容

会 合	内 容
会員総会	最高意思決定機関(定時総会6月開催)
理事会・常任理事会	重要会務の審議決定、会務の執行・運営に係る審議 (原則年2回開催)
会員懇話会	会員相互の情報交換と連携を深める交流会
政策委員会	本会の政策方針、運営に関する事項の審議
総務特別委員会	組織、業務内容、財務等本会運営基盤強化のための具体的方策の審議
労政特別委員会	労使関係の安定、経営労務の刷新向上のため諸問題を考究し、対応方針・対策を審議
産業経済特別委員会	地域産業経済の発展、企業経営の安定向上のため諸問題を考究し、対応方針・対策を審議
産業教育特別委員会	地域産業、企業活性化に貢献できる人材育成のための能力開発、資質向上等の方策を審議
青年経営者部会	50歳以下の経営者・経営層で構成。経営課題に関する情報交換・共同研究や親睦会を実施
労務管理者協議会	企業の人事労務担当者で構成。労務問題の調査研究や判例研究、親睦会を実施
能力開発研究会	企業の教育担当者で構成。社員の能力開発に関する調査研究・情報交換や親睦会を実施

入会申込書

令和 年 月 日

高知県経営者協会 会長 殿

高知県経営者協会への入会を申し込みます。

フリガナ 会社名		(社印または代表者印) ㊟
フリガナ 代表者役職・氏名		
所在地	〒	
代表電話番号	(FAX)	
業種		
事業内容		
資本金	万円	
創業年月日	西暦 年 月 日	
従業員数	名 (正社員および無期雇用者の合計人数、役員除く)	
※ホームページ	無 ・ 有 (URL)	
申込 責任者	役職・氏名	
	電話番号	
	E-mail	

※ホームページのURLに、協会HPの会員名簿からリンクします。

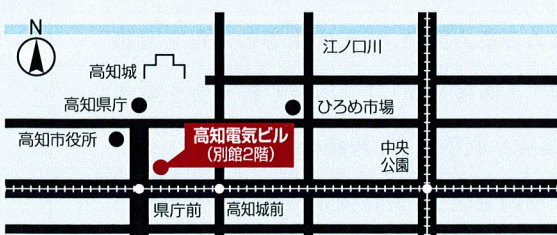
▶ 入会の申込み

高知県下で事業を営まれる法人・各種団体・個人であればご入会いただくことができます。

▶ 会費 (年会費)

- ・会費基準によります。
- ・ご入会・会費に関するお問い合わせは事務局までお願いします。

▶ 地図



(会費基準 従業員数割+均等割=年会費)

級	従業員数 (未満)	従業員数割		均等割 金額	合計額
		口数	金額		
1	10人	0	—	60,000	60,000
2	50人	1	24,000		84,000
3	100人	2	48,000		108,000
4	200人	4	96,000		156,000
5	300人	6	144,000		204,000
6	400人	8	192,000		252,000
7	500人	10	240,000		300,000
8	600人	12	288,000		348,000
9	700人	14	336,000		396,000
10	800人	16	384,000		444,000
11	900人	18	432,000		492,000
12	1000人	20	480,000		540,000
13	1300人	22	528,000		588,000
14	1500人	24	576,000		636,000
15	1500人以上	26	624,000		684,000
入会金					5,000

お問い合わせ 高知県経営者協会 TEL 088-872-5181

*県外企業は、出先事業所の従業員割会費は表の8割
*当会の役員会社は、別途賛助会費を加算